

visus

PAGGEN

Ihr Partner für SMD -Technologie

PAGGEN Werkzeugtechnik GmbH
Söckinger Straße 12
D-82319 Starnberg
Tel. 08151-16190
info@paggen.de
www.paggen.de



- ▶ Kurze Inspektionszeiten
- ▶ Integriertes Mess-System
- ▶ Ergonomische Körper-Haltung
- ▶ 30-fach optischer Zoom
- ▶ Autofokus
- ▶ Full HD

Cmore Basic FHD

- ▶ Rasche Inspektion auch ohne PC

mit **Visus Cmore Basic FHD**

reduzieren Sie Ihre Inspektionszeiten

Die Kamerainspektionslösung Cmore Basic ist ein hervorragendes Hilfsmittel, mit dem Inspektionen sowohl schnell als auch bedienerfreundlich in Full HD Qualität durchgeführt werden können.

Das System kann sowohl mit der Fernbedienung als auch über das Control panel bedient werden.

Durch die leichte Bedienbarkeit des Systems sind keine komplizierten Einstellungen notwendig und es kann sofort mit der Inspektion begonnen werden.

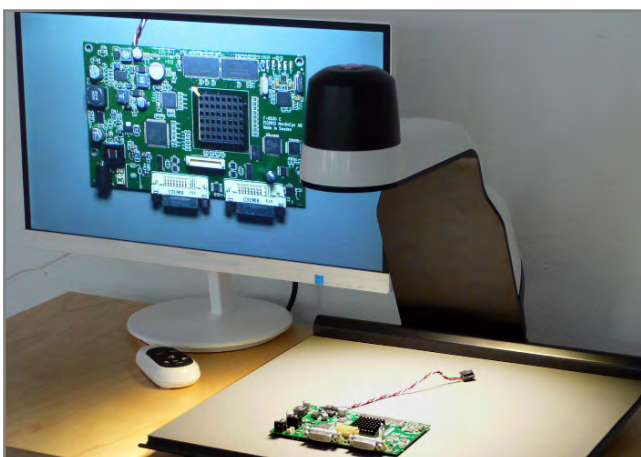
Das Visus Cmore Basic bietet folgende Funktionen: Zoom, virtuelles Fadenkreuz, Autofokus (auch ausschaltbar), Splitimage Funktion (wenn mit PC oder MAC verbunden).

Das ergonomische Design erlaubt dem Bediener in einer komfortablen und sicheren Haltung zu arbeiten. Dadurch werden Rücken, Nacken und die Augen im Vergleich zur traditionellen Arbeit am Mikroskop deutlich entlastet.

Das Cmore Basic ist für die meisten Arbeitsumgebungen geeignet.

Bevorzugte Anwendungsgebiete sind:

- > Optische Inspektion von Leiterplatten
- > Reparatur und Rework
- > Qualitätskontrolle
- > Ausbildung und Training



Visus Cmore Basic FHD

ESD-sicher

Cmore Basic erfüllt die ESD-Richtlinien.



Beleuchtung

Die integrierte LED-Beleuchtung strahlt in 2 unterschiedlichen Richtungen ab und sorgt so für eine gleichmäßige Ausleuchtung.

Autofocus

Der schnelle Autofokus erleichtert das Arbeiten an bewegten Objekten und sorgt so für volle Konzentration auf die eigentliche Arbeit.

Großer Bildausschnitt - maximale Vergrößerung - hervorragende Tiefenschärfe

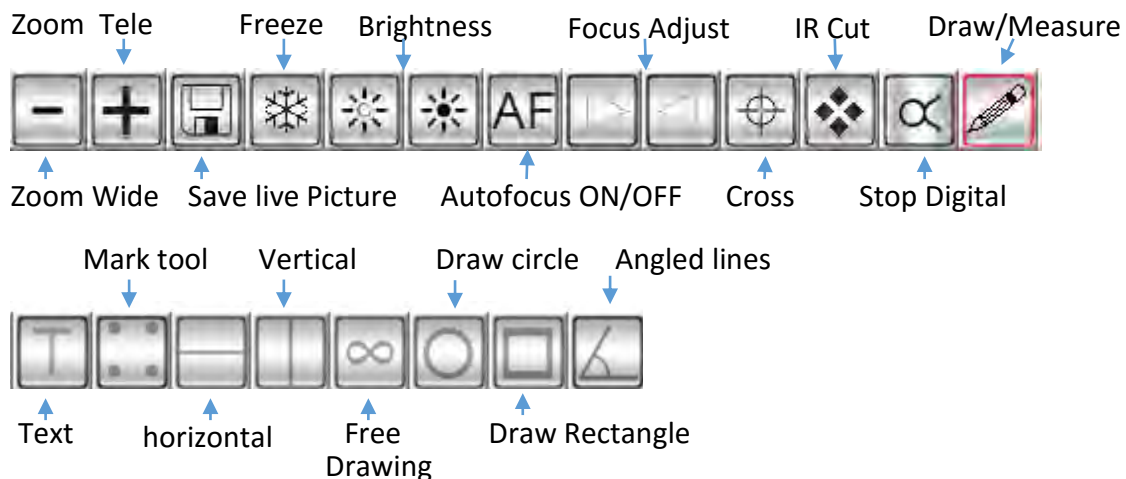
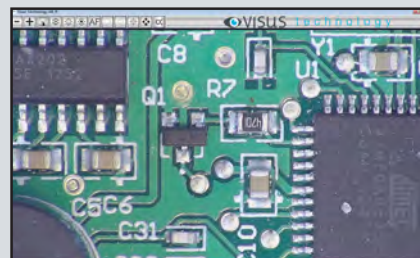
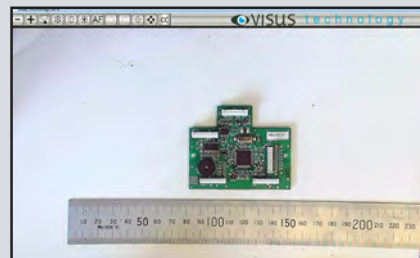


Cmore Software

Die mitgelieferte Software erlaubt die Bedienung des Cmore Basic über einen Computer. Sie ist einfach zu bedienen und hat folgende Funktionen:

- Bilderfassung
- Zoom + und -
- Bild einfrieren
- Stop für optischen Zoom bei 20x oder 30x
- Manueller Fokus
- Helligkeits Einstellung
- IR- Kamera-Modus
- Fadenkreuz

Mess-Software im Lieferumfang enthalten



Visus Cmore Basic: < 8

BN: 3HV501000%0 Cmore Basic - Kamerainspektionslösung

Technische Daten:

Auflösung: max: 1920x1080 (Full HD)
 Bildrate 60 Frames/s
 Anschlüsse : **Mini-USB** für PC und **< 8 A**=für Monitor, (DVI und VGA werden auch unterstützt)
 Energieverbrauch: weniger als 55 W; typisch 29 W; Standby 4 W
 Beleuchtung: Eingebaute LED Beleuchtung
 Vergrößerung: optisches Zoom 1.7 bis 30 fach + 12-fach digitales Zoom
 Bildausschnitt: **max.** 250 x 150 mm; **min.** optisch 15 x 9 mm; digital: 1,25 x 0,75 mm
 Fokus: Umschaltbar Automatisch/Manuell
 Fokussierbereich: 80 mm
 Arbeitsabstand 280 mm (unter Kamera)
 Gewicht: 4,5 kg

Zubehör (im Lieferumfang enthalten)

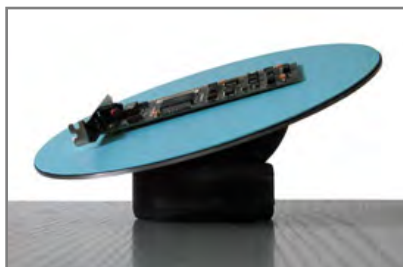
Schnurlose Fernbedienung
 Stromversorgung 100 -240V AC / 12V 3,5A DC
 Mini-USB-Kabel für Computer-Anschluss
 DVI - HDMI - Kabel für Monitor-Anschluss
 CD mit Software zum Arbeiten mit PC; **incl. Mess-Software.** Grabber im Gerät integriert

Weiteres Zubehör (nicht im Lieferumfang enthalten)

BN: 3HV9540001 X/Y Tisch
 BN: 1007 Kugeltisch VA 200 mm Durchmesser
 BN: 3HM23 LED-Monitor, Bildschirm: 58.42 cm (23 Zoll)
 Auflösung: 1920 x1080, Helligkeit/Kontrast: 250 cd/m² / 1000:1



BN: 1007 Kugeltisch VA 200 mm



BN: 3HV9540001 X/Y Tisch

Cmore Basic im Vergleich zu einem Stereo Mikroskop

Ergonomie:	sehr gut	/	schlecht
Großer Arbeitsabstand:	sehr gut	/	gut
Flexibilität:	sehr gut	/	gut
Tiefenschärfe:	sehr gut	/	gut
Dokumentation:	gut	/	optional
Großer Sichtbereich:	sehr gut	/	schlecht

