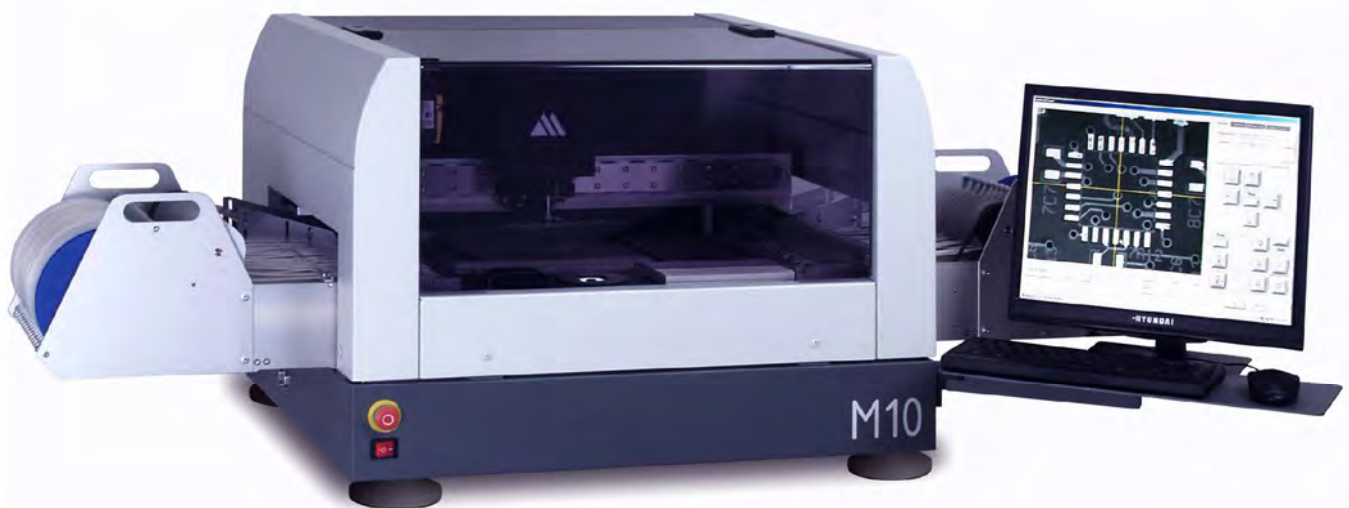


PAGGEN

AUTOMATIC PICK & PLACE MACHINE

M 10



SMD-Bestückungsautomat für Prototypen und Kleinserien

- besonders kleine Stellfläche
- Betrieb ohne Feeder möglich
- TEACH-IN Programmierung oder CAD-Übernahme
- Ideal auch für Ausbildungsstätten und Fachschulen



M10

SMD-Bestückungsautomat für Prototypen und Kleinserien

PAGGEN
Ihr Partner für SMD -Technologie

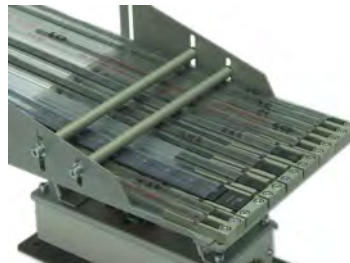
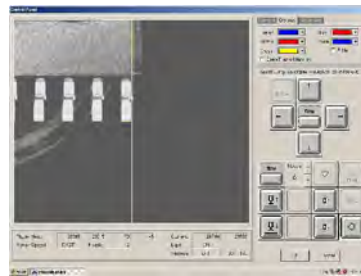
PAGGEN Werkzeugtechnik GmbH
Söckinger Straße 12
D-82319 Starnberg
Tel. 08151-16190
info@paggen.de
www.paggen.de

Beschreibung:

Der Bestückungsautomat M10 ist eine universelle Anlage zum Platzieren von SMD-Komponenten auch auf sehr kleinen Leiterplatten. Die leistungsfähige Bildverarbeitung erlaubt auch die Zuführung der Bauteile als Schüttgut. Das Gerät wird mittels WIN-PC gesteuert. Die bedienerfreundliche Software ist innerhalb weniger Stunden zu beherrschen. Durch die einfache und sichere Handhabung eignet sich der M10 speziell für Prototypen und Kleinserien sowie zum Einsatz in Ausbildungsstätten und Fachschulen.

Besonderheiten:

- Vision-System zur Zentrierung der Bauteile, zur Korrektur der Leiterplattenlage, zur Umgehung defekter Leiterplatten im Nutzen sowie zur Bauteilerkennung im Schüttgut.
- Bauteilbibliothek
- Programmierung über TEACH-IN oder CAD-Daten-Übernahme.
- Automatischer Werkzeugwechsel
- Bauteilzuführung als Schüttgut, in Stangen, Trays, Gurten oder Gurtabschnitten
- Standfuß als Option erhältlich
- Sehr gutes Preis/Leistungsverhältnis



Technische Daten:

Arbeitsbereich:	300 x 400 mm
Bauteilspektrum:	von 0201 bis ca.40 x 40 mm (je nach Gewicht) Rastermaß bis 0,5 mm
Bauteilzuführung:	bis max. 40 Gurte (8, 12, 16, 24, 32 und 44 mm) bis max. 20 Stangen (SO8 - PLCC84) Matrixverpackung (Trays) Gurtabschnitte Schüttgut
Geschwindigkeit:	1.200 - 1.600 Teile/Std.
X/Y-Auflösung:	5 µm (Linear-Encoder)
Winkelauflösung:	0,05°
Platziergenauigkeit:	besser 0,08 mm
Werkzeuge:	max. 8 mit automatischem Wechsler und Überwachung
Steuerung:	PC, 17"-TFT, Keyboard, Maus
Stromversorgung:	230V/ 50 Hz; 400W
Druckluftversorgung:	0,6 MPa; 20l/Min
Abmessungen (B x T x H):	750 x 830 x 550 mm
Gewicht:	ca. 70 kg