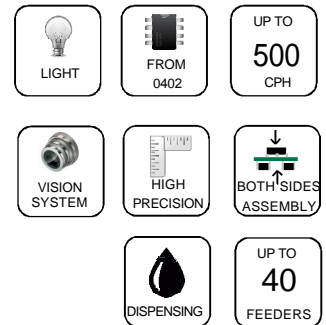
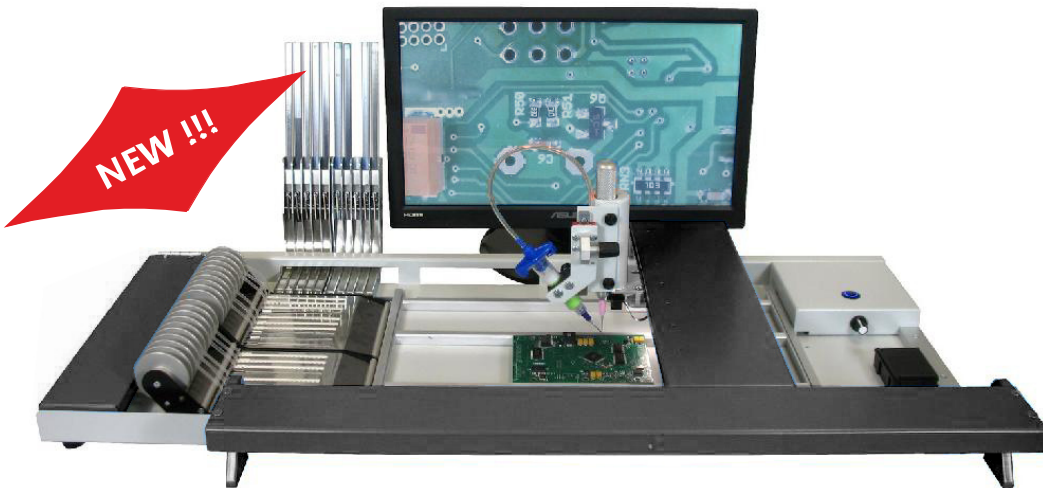
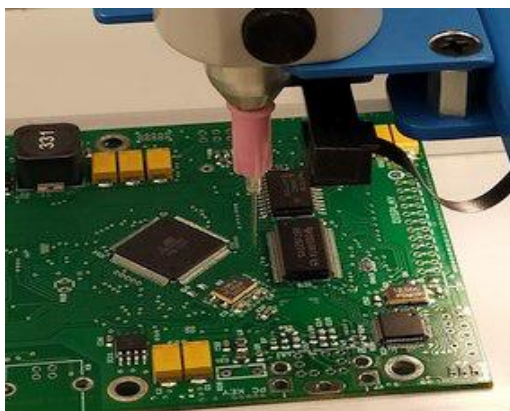


placeMAN-VLC

mit CCD-Kamera und 15" Monitor



Der Manipulator bildet zusammen mit den Feedern und dem Einstelltisch ein kompaktes, leistungsstarkes Montagesystem für die Montage von Leiterplattenprototypen oder für die manuelle Leiterplattenmontage in kleinen Serien. Lieferung ohne Feeder und optionales Zubehör.

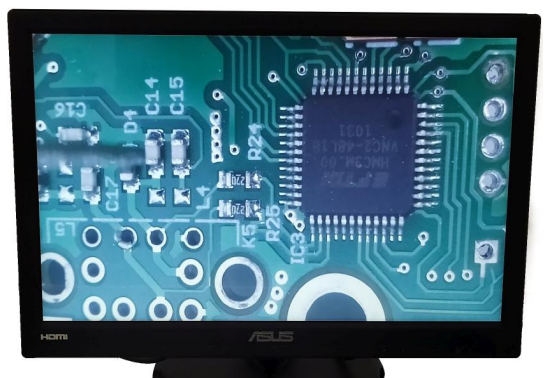


Die einfache Bewegung des Arms in der X- und Y-Achse ermöglicht das bequeme Aufnehmen von Bauteilen aus den Feedern und deren Platzierung über die gesamte Arbeitsfläche. Eine genaue Führung des Platzierungskopfes in der Z-Achse bedeutet eine senkrechte und feine Platzierung des Bauteils in der Paste ab Chipgröße 0201. Der Führungsknopf dient gleichzeitig zum Drehen der Nadel um ihre Achse.

Im Bestückungskopf sind der Vakuum-Schalter und eine leistungsstarke Lichtquelle integriert. Mit leichtem Druck der Bestückungsnadel wird das Bauteil vom Vakuum angehoben, welches sich nach leichtem Druck beim Platzieren wieder abschaltet. Die dafür benötigte Vakuumpumpe ist im Lieferumfang enthalten.

Im Kopf ist eine Miniatur-CCD-Kamera eingebaut. Sie erleichtert das präzise Positionieren bei sehr feinen Abständen. Die Kamera hat 2 Positionen und zeigt entweder auf die Bestücknadel, oder die Dosierdüse. Das vergrößerte Bild wird auf einem großen 15-Zoll-PC-Monitor angezeigt.

Mit einem optionalen Dosierkopf können Lötpaste, Kleber oder andere Medien auf die Leiterplatte aufgetragen werden. Durch die genaue Führung der Kartusche mit Hand kann die exakte Menge an der richtigen Stelle dispensed werden.



Technische Daten:

Abmessungen (L / B / H): 760 x 390 x 190 mm
 Max. Größe mit Feeder: 1140 x 450 mm
 Bewegung in x / y / z-Achsen: 470 x 230 x 15 mm

Arbeitsfläche max: 350 x 230 mm
 Stromversorgung: 12 V Adapter, 800 mA
 Vakuumpumpe: 230 V, 6 W.

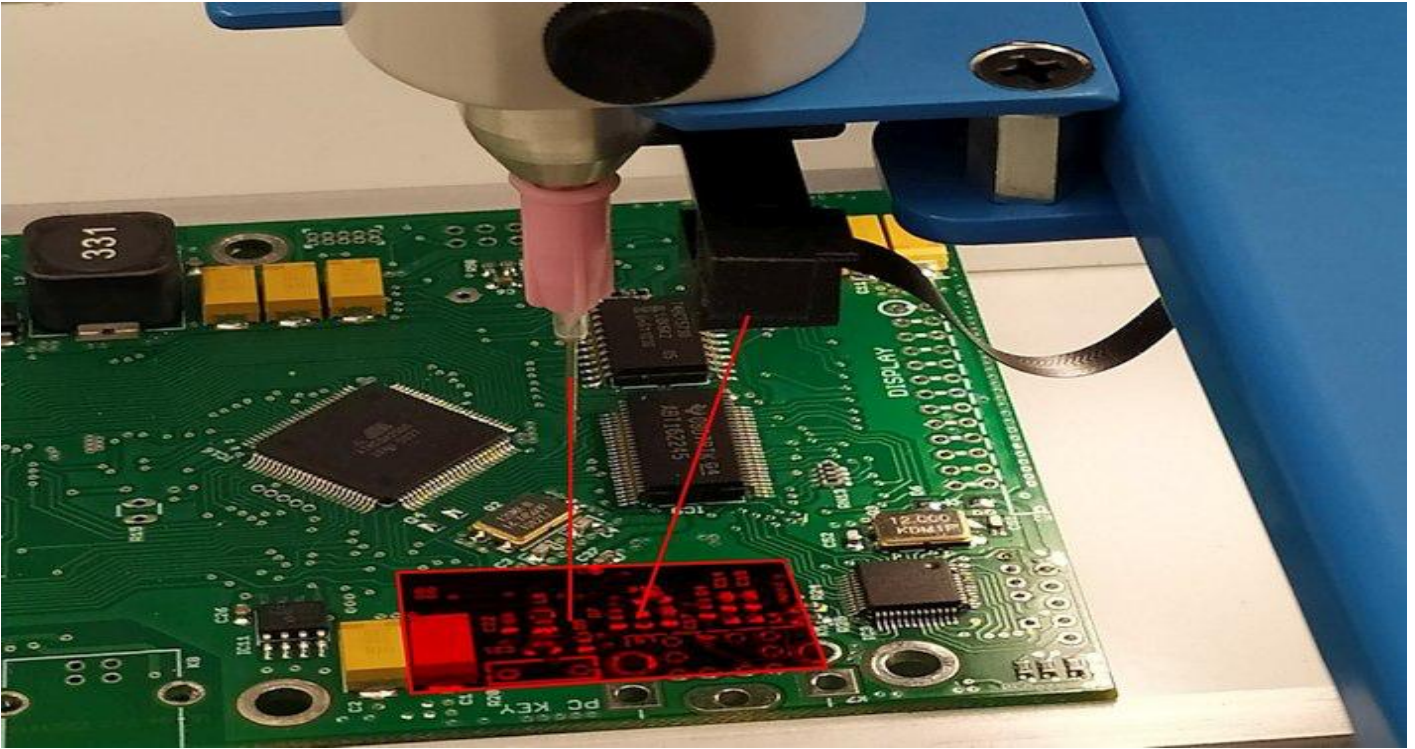
Videokamera

Betrachtungswinkel: 78 °
 CCD-Sensor: 1/4 "Größe, 8 Mpix
 Videoauflösung: 1080p30 - Full HD

Monitor

Anzeigeabmessungen: 15,6 "Breitbild 16: 9
 Auflösung: 1366 x 768 Pixel
 Abmessungen mit Fuss: 378 x 281 x 189 mm

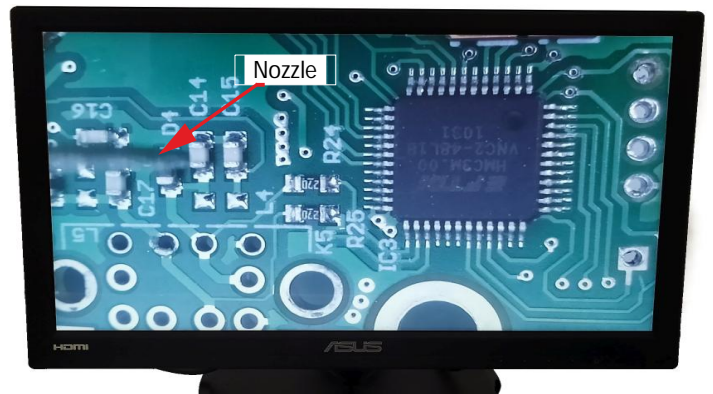
Neue Funktionen beim **placeMAN-32-VLC**



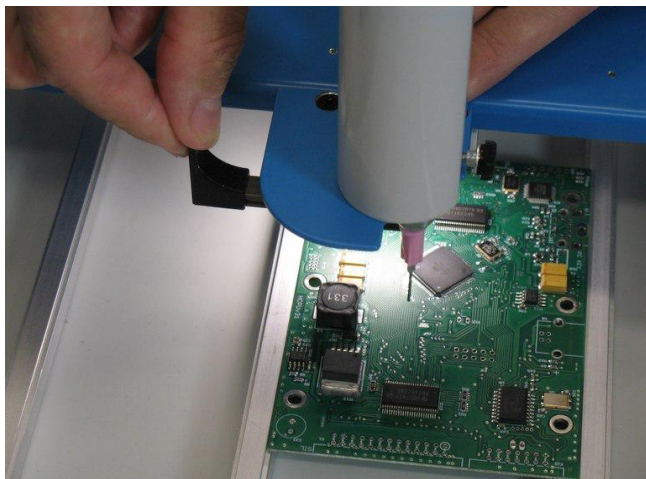
- Der Bildausschnitt beträgt 30 x 18 mm; die Vergrößerung auf dem 15"-Bildschirm ist ca. 10-fach.
- Der Abstand von Kameraachse und Nadel ist nur 12 mm, somit wird die Parallaxe stark minimiert



Mit dem Netzschalter werden Display, Prozessor und Beleuchtung ausgeschaltet. Die LED-Streifenbeleuchtung ist von 0 bis 100% einstellbar.



Auf dem 15,6-Zoll-Bildschirm wird das Bild etwa 10-fach vergrößert. Sie können auch einen größeren Monitor mit HDMI-Eingang anschließen, und die optische Vergrößerung erhöhen.



Durch Verschieben der Kamera um 16 mm kann man ICs mit einer Größe von bis zu 30 x 30 mm angezeigt und platzieren.

